

תהליך הרשמה לאתר מעסיקים



תהליך הרשמה לאתר מעסיקים:

יש למלא ולחתום על הטופס בקישור הבא ולשלוח אותו במייל באחת מהאפשרויות הבאות:

1. סוכן הביטוח שלך.
2. רכז השירות שלך.
3. המטה המקצועי למייל SHERUTMAASIKIM@SGY.CO.IL

לאחר משלוח הטופס החתום תפתח לך הרשאה ותקבל למייל ההודעה הבאה:



מעסיקה יקרה.

אנו שמחים להודיעך, שבהתאם לבקשתך נפתחו הרשאות לכניסה לאתר מעסיקים בשגיא יוגב למורשים המפורטים בטופס עליו חתמת המצ"ב.

אתה מוזמנת להיכנס לקישורים להלן:

✓ חוברת הנחיות המפרטת את כל השימושים באתר המעסיקים כולל הנחיות לתהליך ההרשמה 

✓ אתר מעסיקים 

בכל שאלה ניתן לפנות אלינו באמצעות:

✓ כתובת מייל SHERUTMAASIKIM@SGY.CO.IL

✓ לסוכן הביטוח שלך.

כניסה ראשונה לאתר מעסיקים

הכניסה דרך האתר של שגיא יוגב < בדף הבית
בתפריט **מידע למעסיקים** יש לבחור < **כניסה לאתר מעסיקים**

כניסה לאתר מעסיקים

The screenshot shows the website's header with a search bar, a navigation menu, and a main banner. The navigation menu includes: דף הבית, אודותינו, מיזמים משותפים, פתרונות ביטוחיים ופנסיוניים, מידע ללקוחות, מידע למעסיקים, פעולות מקוונות, and צור קשר. A dropdown menu is open under 'מידע למעסיקים', listing: עדכונים ומידע מקצועי, גורם התפעיל, **כניסה לאתר מעסיקים**, and טפסים שימושיים. The main banner features the text 'עולם המעסיק' and an image of business professionals.

כניסה ראשונה לאתר מעסיקים

שם משתמש = מספר תעודת זהות

מספר נייד

אתר מעסיקים | שגיא-יוגב

חזרה לאתר שגיא יוגב | עזרה ?

כניסה לאתר מעסיקים

אנא הכנס פרטים מזהים:

שם משתמש:

מספר סלולרי:

כניסה

המידע באתר הינו כלי שירותי לצרכי אינדקציה בלבד ועשוי לכלול סטיות בנתונים. סל"ח.

כניסה ראשונה לאתר מעסיקים

יש לבחור קוד בן 4 ספרות
"קוד מזהה" אשר ישמש
אותך לכניסות הבאות



כניסה לאתר מעסיקים

קוד אימות נשלח לנייד שלך,
אנא הקלד את הקוד:

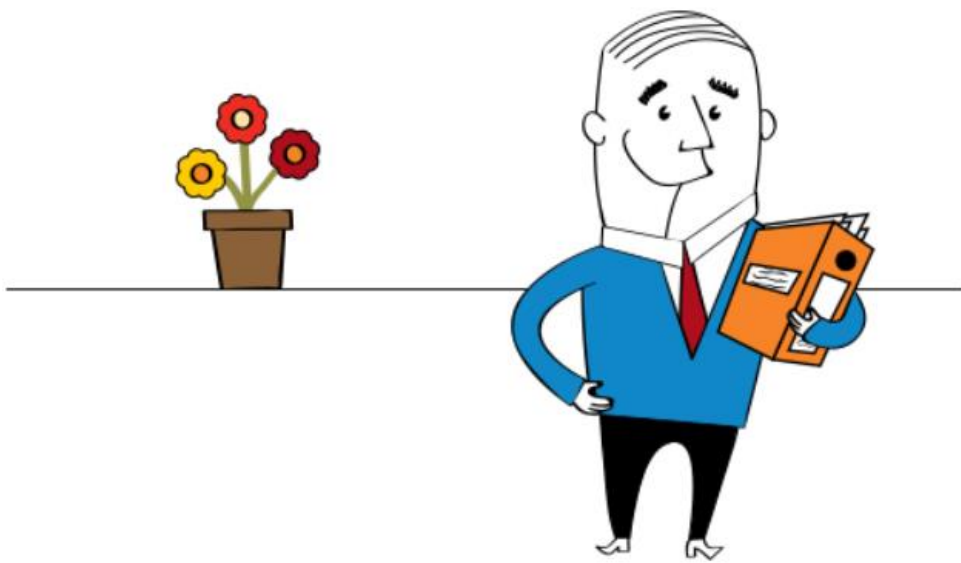
<input type="text"/>	מזהה:
<input type="text" value="659372"/>	קוד אימות:

כניסה

המידע באתר הינו כלי שירותי לצרכי אידיקציה בלבד ועשוי לכלול סיסות במתכונים. סל"ח.

* לאחר הזנת קוד האימות נדרש להזין שוב את מספר המזהה וקוד אימות - פעולה חד פעמית בכניסה הראשונה בלבד

דף הבית – תפריט



- היזון חוזר
- ריכוז תשלומים
- טעינת והצגת נתוני עוזבים
- רשימת עובדים
- מסכם שנתי
- דמי סליקה
- קבצי שכר
- טעינת קבצי שכר
- צפיה במסמכים
- טעינת מסמכים
- תשלום דרך מס"ב
- תהליכים

תודה